



SISTEMAS ROLLER  
DE ALTA CALIDAD



Distribuidor Exclusivo

# SUS COMPRAS PROFESIONALES PUEDEN SER ONLINE

Además de las plataformas tradicionales, teléfono o email, puede registrarse en nuestro sitio [www.meriggi.cl](http://www.meriggi.cl) y realizar las compras de sus insumos en la tienda online. Encontrando su precio de distribuidor con sus descuentos aplicados.

“Este espacio en el sitio es visible exclusivamente para nuestros clientes profesionales”



23 273 4300

## ¿CÓMO OBTENER UNA CLAVE PARA PROFESIONALES VOLGEN?

🖱️ Ingresa a [www.meriggi.cl](http://www.meriggi.cl)

1 Click en **Registrarse**

2 **Solicitar cuenta para mayoristas**

3 LLenar formulario con sus datos de facturación (Rut, Razón social, Giro, Dirección, etc...)

Nos contactaremos con usted para porporcionarle sus datos de acceso.

\* También se puede registrar enviando sus datos a traves del correo:



[volgen@meriggi.cl](mailto:volgen@meriggi.cl)

# BLACKOUT "003"



Impermeable, mantiene la T° en las habitaciones, otorga oscuridad y bloquea tanto el calor exterior como la pérdida de calefacción.

## Propiedades

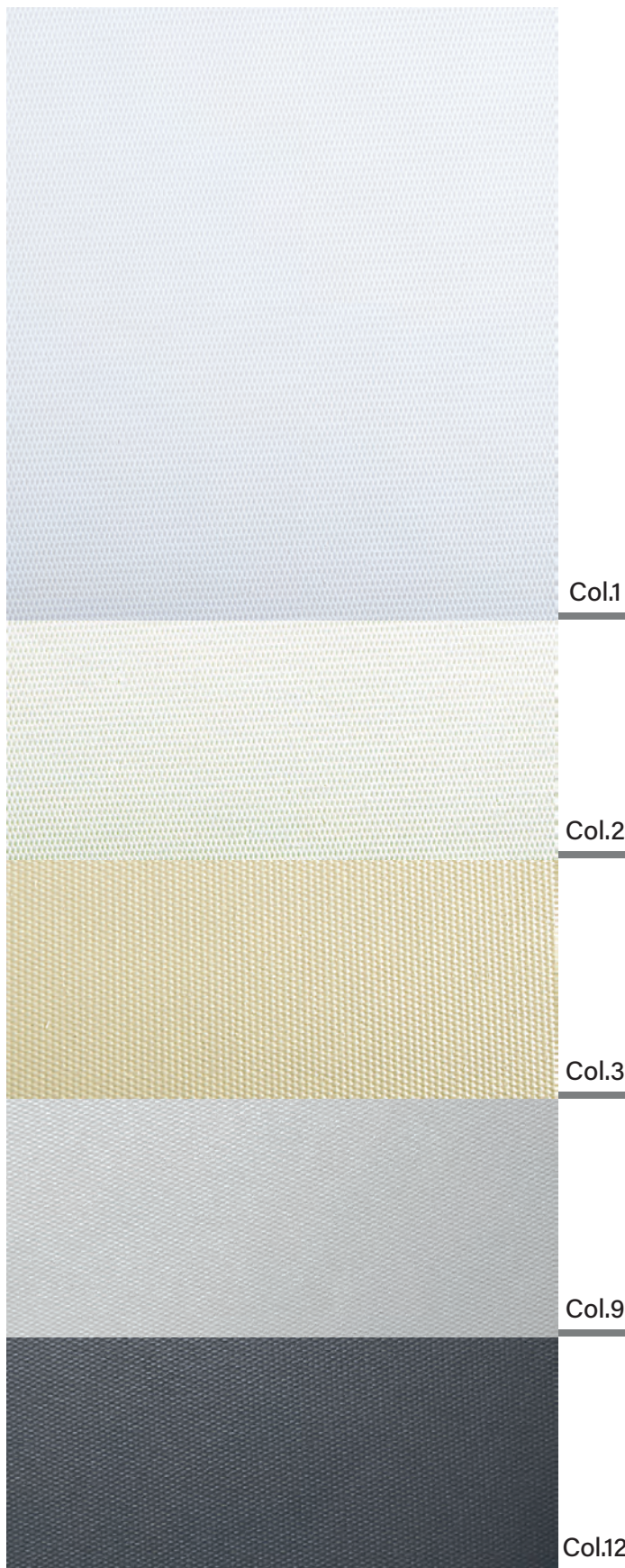
Ancho: 2,50 mt

Composición: 100% Poliéster + laminado blackout

Apertura de Luz: 0% bloquea el paso de la luz

Peso: 425 gr/m2

## BLACKOUT "003"



# BLACKOUT "013"



Impermeable, mantiene la T° en las habitaciones, otorga oscuridad y bloquea tanto el calor exterior como la pérdida de calefacción.

## Propiedades

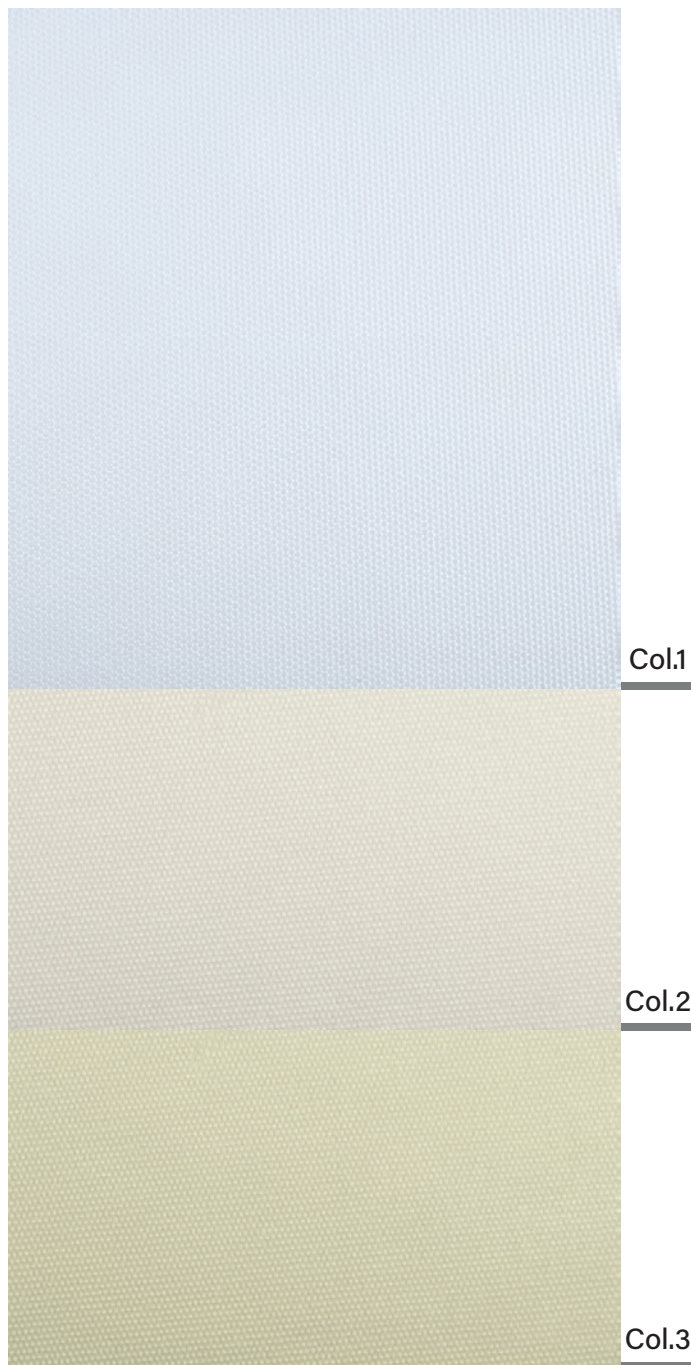
Ancho: 2,50 mt

Composición: 100% Poliéster + laminado blackout

Apertura de Luz: 0% bloquea el paso de la luz

Peso: 380 gr/m2

## BLACKOUT "013"



# BLACKOUT "015"



Impermeable, mantiene la T° en las habitaciones, textura de lino con color para decorar aún más sus ambientes.

## Propiedades

Ancho: 2,70 mt

Composición: Poliéster más laminado blackout

Apertura de Luz: 0% bloquea el paso de la luz

Peso: 360 gr/m2

## BLACKOUT "015"



# BLACKOUT "015" / Continuación



Impermeable, mantiene la T° en las habitaciones, textura de lino con color para decorar aún más sus ambientes.

## Propiedades

Ancho: 2,70 mt

Composición: Poliéster más laminado blackout

Apertura de Luz: 0% bloquea el paso de la luz

Peso: 360 gr/m2

## BLACKOUT "015"



Col.5

Col.6

Col.8

Col.10



# BLACKOUT "118"



Impermeable, mantiene la T° en las habitaciones, otorga oscuridad y bloquea tanto el calor exterior como la pérdida de calefacción.

## Propiedades

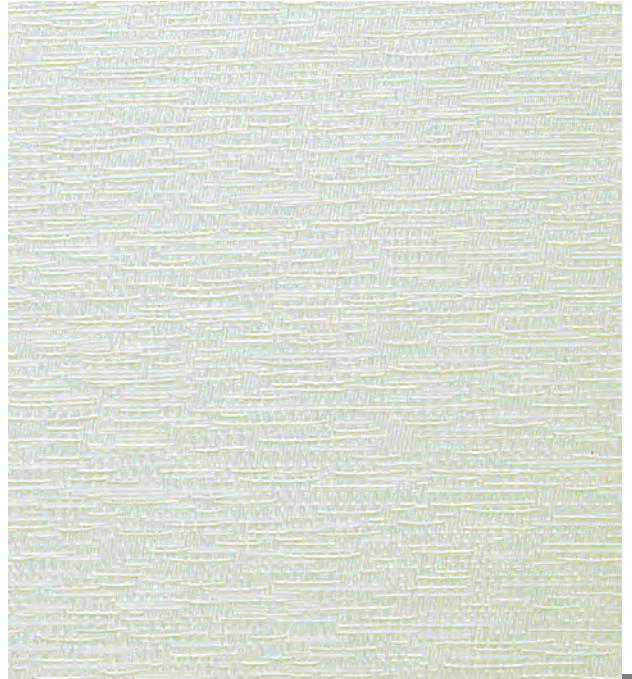
Ancho: 2,80 mt

Composición: 100% Poliéster + laminado blackout

Apertura de Luz: 0% bloquea el paso de la luz

Peso: 390 gr/m2

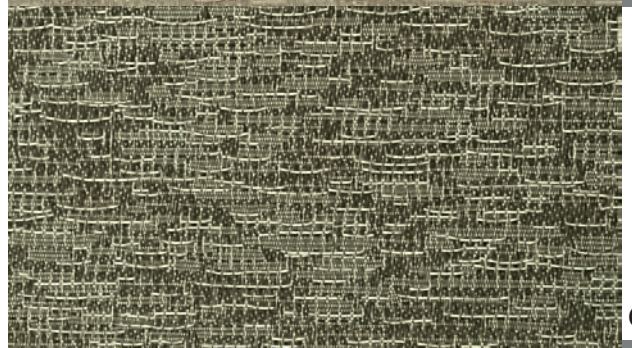
## BLACKOUT "118"



Col.1



Col.2



Col.3



Col.4



# BLACKOUT "021"



Impermeable, mantiene la T° en las habitaciones, otorga oscuridad y bloquea tanto el calor exterior como la pérdida de calefacción.

## Propiedades

Ancho: 2,80 mt

Composición: 100% Poliéster + laminado blackout

Apertura de Luz: 0% bloquea el paso de la luz

Peso: 336 gr/m<sup>2</sup>

## BLACKOUT "021"



Col.1



Col.2



Col.6



Col.8



Col.10





# BLACKOUT "023"



Impermeable, mantiene la T° en las habitaciones, otorga oscuridad y bloquea tanto el calor exterior como la pérdida de calefacción.

## Propiedades

Ancho: 2,80 mt

Composición: 100% Poliéster + laminado blackout

Apertura de Luz: 0% bloquea el paso de la luz

Peso: 336gr/m2

## BLACKOUT "023"



# BLACKOUT "336"



Impermeable, mantiene la T° en las habitaciones, otorga oscuridad y bloquea tanto el calor exterior como la pérdida de calefacción.

## Propiedades

Ancho: 2,80 mt

Composición: 100% Poliéster + laminado blackout

Apertura de Luz: 0% bloquea el paso de la luz

Peso: 390 gr/m2

## BLACKOUT "336"



Col.1

Col.2

Col.3

Col.4



# BLACKOUT "503" / TRANSLÚCIDA "800"



Impermeable, mantiene la T° en las habitaciones, otorga oscuridad y bloquea tanto el calor exterior como la pérdida de calefacción.

## Propiedades - BLACKOUT "503"

Ancho: 2,50 mt

Composición: 100% Poliéster + laminado blackout

Apertura de Luz: 0% bloquea el paso de la luz

Peso: 336 gr/m<sup>2</sup>

## Propiedades - TRANSLÚCIDA "800"

Ancho: 2,00 mt

Composición: 90% Poliéster 10% Lino

Apertura de Luz: 15%

Peso: 161 gr/m<sup>2</sup>

BLACKOUT "503"



Col.4

TRANSLÚCIDA "800"



Col.2



# BLACKOUT "A-6" / TRANSLÚCIDA "A-1"



Impermeable, mantiene la T° en las habitaciones, otorga oscuridad y bloquea tanto el calor exterior como la pérdida de calefacción.

## Propiedades - BLACKOUT "A-6"

Ancho: 2,80 mt

Composición: 100% Poliéster + laminado blackout

Apertura de Luz: 0% bloquea el paso de la luz

Peso: 390 gr/m<sup>2</sup>

## Propiedades - TRANSLÚCIDA "A-1"

Ancho: 2,80 mt

Composición: 90% Poliéster 10% Lino

Apertura de Luz: 15%

Peso: 200 gr/m<sup>2</sup>

## BLACKOUT "A-6"



Col.1

## TRANSLÚCIDA "A-1"



Col.1

**volgen**  
roller systems



[www.meriggi.cl](http://www.meriggi.cl) > Roller  
> Telas Roller > Black out



[www.meriggi.cl](http://www.meriggi.cl) > Roller  
> Telas Roller > Translucida

# DUO SUN OUT "467"



Antihongos, fácil de limpiar. Combina franjas de malla translúcidas y de tela, que permiten controlar con precisión la luminosidad requerida. Se puede obtener un paso de la luz controlado. Esta puede variar entre un 5% y un 80%, lo cual se controla superponiendo o cruzando las franjas opacas.

## Propiedades

Ancho: 3,00 mt

Composición: 100% Poliéster

Apertura de Luz: 5% ~ 80%

Peso: 380 gr/m<sup>2</sup>

## DUO SUN OUT "467"



# DUO "BN03"



Antihongos, fácil de limpiar. Combina franjas de malla translúcidas y de tela, que permiten controlar con precisión la luminosidad requerida. Se puede obtener un paso de la luz controlado. Esta puede variar entre un 15% y un 85%, lo cual se controla superponiendo o cruzando las franjas opacas

## Propiedades

Ancho: 3,00 mt

Composición: 100% Poliéster

Apertura de Luz: 15% ~ 85%

Peso: 350 gr/m2v

## DUO "BN03"



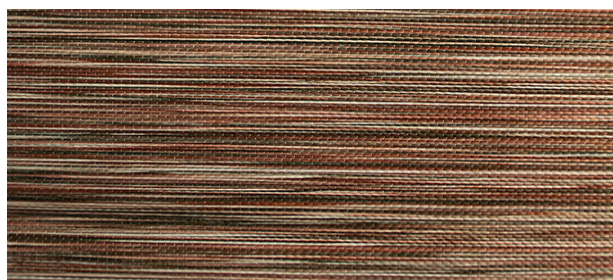
Col.1



Col.2



Col.3



Col.4



# DUO "BN03" / Continuación



Antihongos, fácil de limpiar. Combina franjas de malla translúcidas y de tela, que permiten controlar con precisión la luminosidad requerida. Se puede obtener un paso de la luz controlado. Esta puede variar entre un 15% y un 85%, lo cual se controla superponiendo o cruzando las franjas opacas

## Propiedades

Ancho: 3,00 mt

Composición: 100% Poliéster

Apertura de Luz: 15% ~ 85%

Peso: 350 gr/m2v

## DUO "BN03"



Col. 5



Col.6



Col.11



# SCREEN "371" - "372"



Antihongos, fácil de limpiar, alta resistencia a los rayos UV. Para cortinas que superen los anchos indicados se debe utilizar la tela en forma atravesada. Por lo que no se pueden combinar con cortinas de anchos inferiores en la misma habitación.

## Propiedades - SCREEN "371"

Ancho: 2,50 mt

Composición: 27% Poliéster - 73% PVC

Apertura de Luz: 5%

Peso: 380 gr/m<sup>2</sup>

## Propiedades - SCREEN "372"

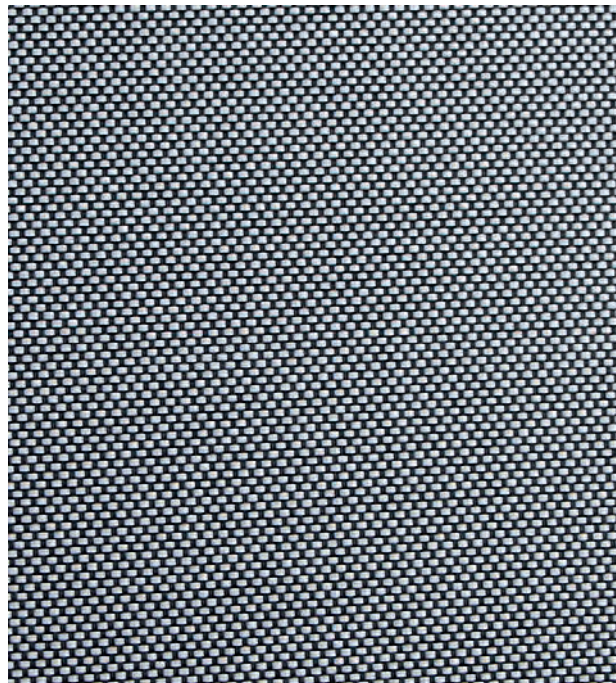
Ancho: 2,50 mt

Composición: 27% Poliéster - 73% PVC

Apertura de Luz: 3%

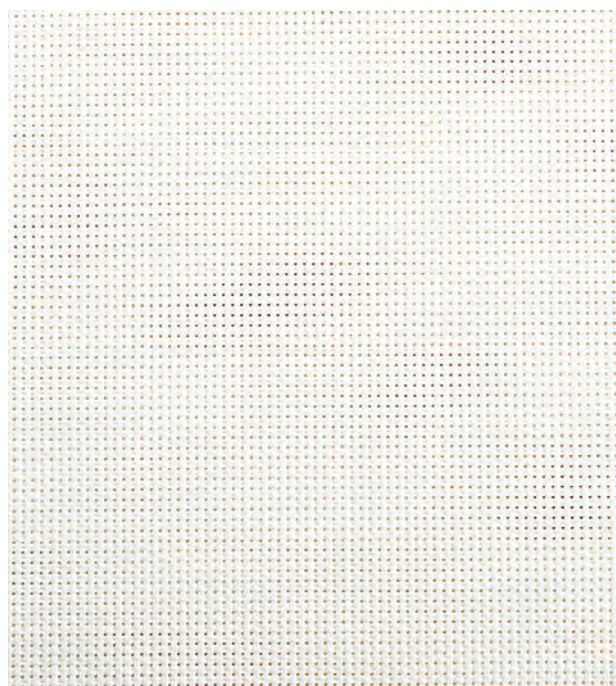
Peso: 745 gr/m<sup>2</sup>

SCREEN "371"



Col.6

SCREEN "372"



Col.1





# SCREEN "373" - "374"



Antihongos, fácil de limpiar, alta resistencia a los rayos UV. Para cortinas que superen los anchos indicados se debe utilizar la tela en forma atravesada. Por lo que no se pueden combinar con cortinas de anchos inferiores en la misma habitación.

## Propiedades - SCREEN "373"

Ancho: 2,50 mt

Composición: 27% Poliéster - 73% PVC

Apertura de Luz: 5%

Peso: 550 gr/m<sup>2</sup>

## Propiedades - SCREEN "374"

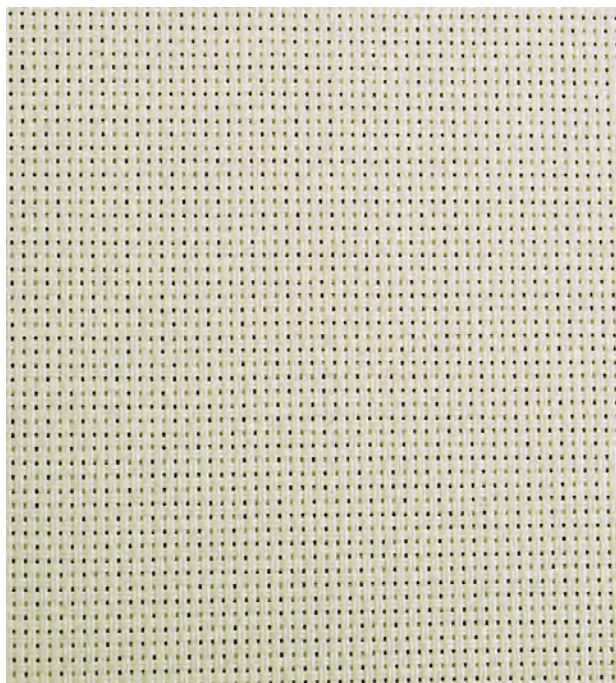
Ancho: 2,50 mt

Composición: 27% Poliéster - 73% PVC

Apertura de Luz: 3%

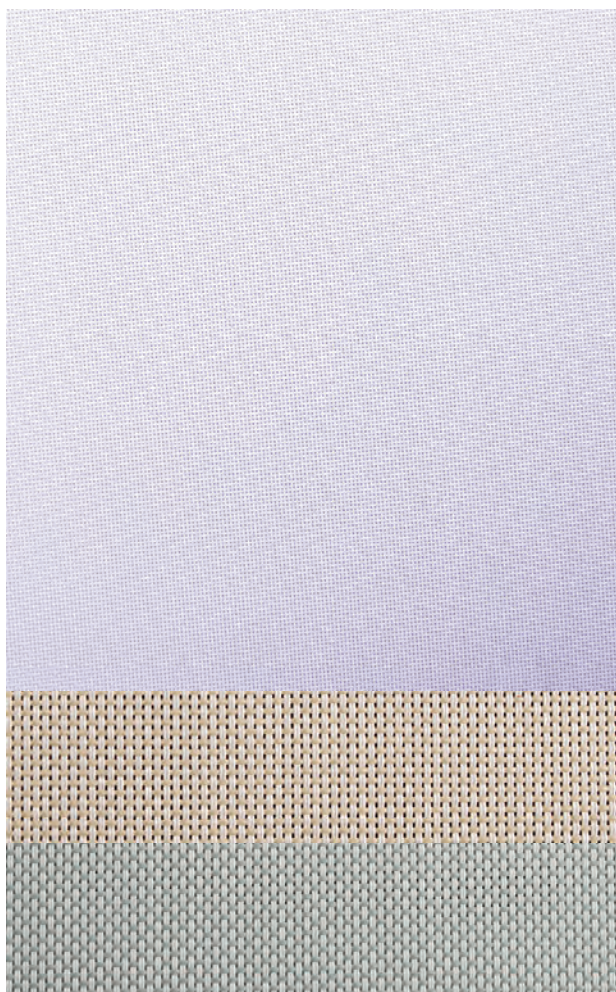
Peso: 890 gr/m<sup>2</sup>

SCREEN "373"



Col.2

SCREEN "374"



Col.0

Col.2

Col.3



# SCREEN "390" - "392"



Antihongos, fácil de limpiar, alta resistencia a los rayos UV. Para cortinas que superen los anchos indicados se debe utilizar la tela en forma atravesada. Por lo que no se pueden combinar con cortinas de anchos inferiores en la misma habitación.

## Propiedades - SCREEN "390"

Ancho: 2,50 mt

Composición: 27% Poliéster - 73% PVC

Apertura de Luz: 5%

Peso: 550 gr/m<sup>2</sup>

## Propiedades - SCREEN "392"

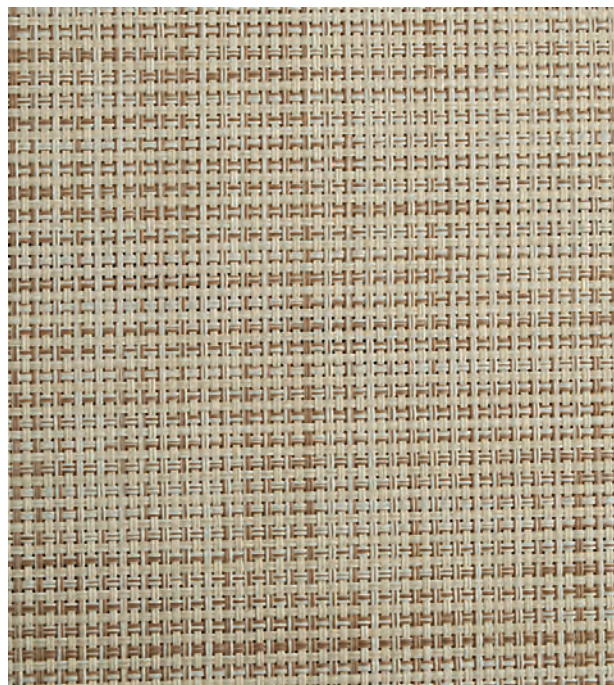
Ancho: 2,50 mt

Composición: 27% Poliéster - 73% PVC

Apertura de Luz: 3%

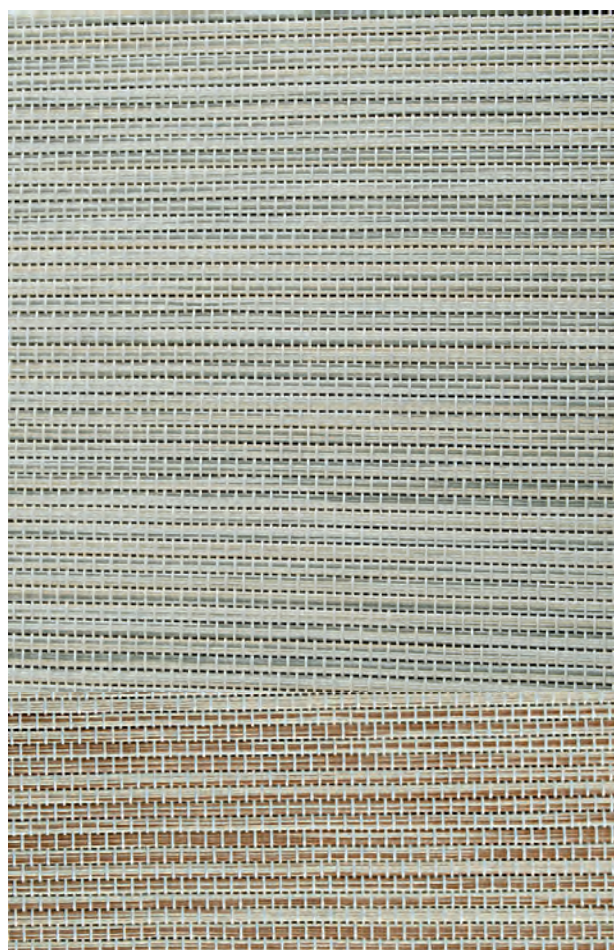
Peso: 890 gr/m<sup>2</sup>

SCREEN "390"



Col.2

SCREEN "392"



Col.1

Col.2



# TRANSLÚCIDA "010"



Por ser translúcida crea ambientes de luz difusa.  
recomendados para uso en el hogar.

## Propiedades

Ancho: 2,50 mt

Composición: 100% Poliéster

Apertura de Luz: 15%

Peso: 160 gr/m<sup>2</sup>

## TRANSLÚCIDA "010"



Col.1



# TRANSLÚCIDA "017"



Por ser translúcida crea ambientes de luz difusa, logra una suave iluminación natural y asegura la privacidad de todo tipo de ambientes. Bloquea la visión al 100%.

## Propiedades

Ancho: 2,80 mt

Composición: 27% Poliéster 73% PVC

Apertura de Luz: 15%

Peso: 283 gr/m2

## TRANSLÚCIDA "017"





■ Vicuña Mackenna 4525, San Joaquín ■ 23 273 4300 ■ [www.meriggi.cl](http://www.meriggi.cl)